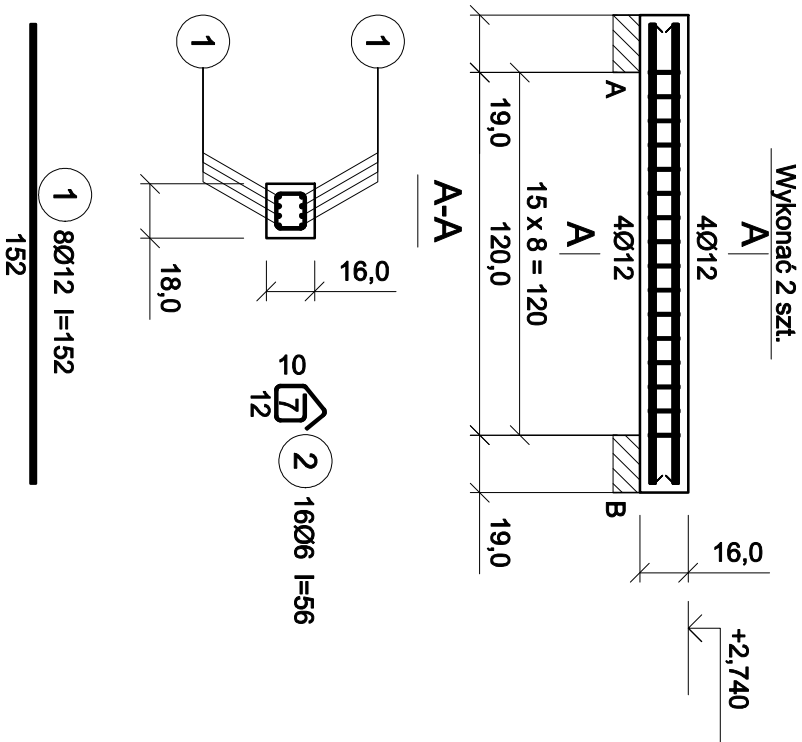


WYKONAĆ X2szt.

POZ.4.3.7-N2 Nadproże 120cm – 2szt.



Wykaz prętów							
Nr	Średnica [mm]	Długość [cm]	Liczba [szt.]			Długość całkowita [m]	
			prętów w 1 elemencie	elementów	całkowita prętów	B500SP Ø6	Ø12
- wykonać 2 szt.							
1	12	152	8	2	16		24,32
2	6	56	16	2	32	17,92	
Długość całkowita wg średnic					[m]	18,0	24,4
Masa 1 m pręta					[kg/m]	0,222	0,888
Masa prętów wg średnic					[kg]	4,0	21,7
Masa prętów wg gatunków stali					[kg]	25,7	
Masa całkowita					[kg]	26	

UWAGA: Długość pręta jest długością obliczoną na podstawie wymiarów w osi pręta (metoda B wg EN ISO 3766)

UWAGI:

- WMIARY PODANO W CENTYMETRACH
- WSZYSTKIE RYSUNKI I OPISY STANOWIĄ CAŁOŚĆ PROJEKTU I NALEŻY JE ROZPATRYWAĆ ŁĄCZNIE
- WSZYSTKIE WMIARY SPRAWDZIĆ I KORYGOWAĆ PODCZAS PROWADZENIA ROBÓT WYMAGANYCH PRZEZ WYBRANEGO PRODUCENTA
- POMIĘDZY MATERIAŁAMI O RÓŻNYCH WŁAŚCIWOŚCIACH NALEŻY STOSOWAĆ PRZEKŁADKI IZOLACYJNE
- WSZELKIE ZAUWAŻONE BŁĘDY W PROJEKCIE POMIKNY BYĆ ZGŁOSZONE PROJEKTANTOM LUB KIEROWNICTWU BUDOWY.
- KOLEJNE PRZEKAZYWANE WERSJE NINIEJSZEGO OPRACOWANIA LUB JEJEGO CZĘŚCI ZASTĘPUJĄ AUTOMATYCZNIE WSZYSTKIE WERSJE POPRZEDNIE I TYLKO ONE MOGĄ BYĆ TRAKTOWANE JAKO AKTUALNA DOKUMENTACJA BUDOWLANA.
- POZA ROZWIĄZANIAM I PRZYJĘTMI W NINIEJSZYM PROJEKCIE WYKONAWCĘ OBOWIĄZUJE STOSOWANIE WSZYSTKICH NORM PAŃSTWOWYCH I BRANŻOWYCH, INNYCH PRZEPISÓW WYKONAWCZYCH ORAZ ZASAD WIEDZY I SZTUKI BUDOWLANEJ.
- WSZYSTKIE STOSOWANE MATERIAŁY I TECHNOLOGIE MUSZĄ POSIADAĆ STOSOWNE ATESYTY I DOPUSZCZENIA DO STOSOWANIA W POLSCE.
- W JEDNYM PRZECIECIE ŁĄCZYĆ NIE WIĘCEJ NIŻ 50% PRĘTÓW PODŁUŻNYCH
- NINIEJSZY RYSUNEK ROZPATRYWAĆ Z POZOSTAŁYMI RYSUNKAMI BRANŻY KONSTR. I ARCH.

<div><div><div></div><div>Abece</div></div><div>project</div></div>				ABC Pracownia Projektowa Bożena Nosłata					
ul. Rosewielnia 58/11		41-800 Zabrze		tel. 609-228-618		tel. 603-704-970		biuro@abcenrnm-dom.pl	
INWESTOR		SIM ŚLĄSK PÓŁNOC SP. Z O.O. UL. PASIECZNA 2, 42-700 LUBLINIEC							
STANOWISKO		IMIĘ I NAZWISKO		UPRAWNIENIENIA		PODPIS			
GŁÓWNY PROJEKTANT		mgr inż. Ireneusz WOJNICK		SLK1823/P00K07					
PROJEKTANT									
SPRAWDZIK		inż. Piotr Modyka		SLK0888/PWOK05					
TEMAT		BUDOWA BUDYNKU MIESZKAŁNEGO WIELORODZINNEGO WRAZ Z INFRASTRUKTURĄ TOWARZYSZĄCĄ				SKALA 1:25		BRANŻA KONSTR.	
ADRES		UL. LUBLNIECKA 42-772 PAWONKÓW				Faza PTW		DATA 09/2024	
						SYGNATURA PROJEKTU		NR RYS. K34	
DZIAŁKA NR: 270707_2.0008 ar _1.623/6						ZMIANA		DATA ZMIANY	
TRESC RYSUNKU POZ. 4.3.7-N2 Nadproże 120cm									